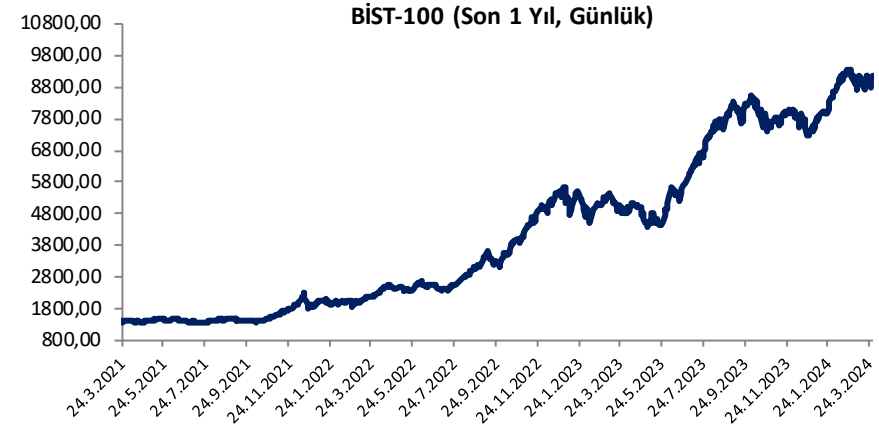


Her ay başında düzenli olarak yayınladığımız **Aylık Bülten**'lerde «**Teknik Takibimizde Olan Hisseler**»i paylaşmaktayız. Bu kapsamda yapılan hisse seçiminde **teknik dinamikler baz alınmakta** olup, belirtilen işlem koşullarının gerçekleşmesi durumunda ilgili hisselerin aylık bazda BIST 100'e kıyasla aylık getirilerinin daha yüksek olacağı öngörülmektedir.

Teknik takibimizde olan hisseler için uygun alım aralıkları, hedef fiyat ve zarar kes seviyeleri tamamen teknik analiz dinamikleri göz önünde bulundurularak belirlenmektedir. Piyasa koşullarındaki genel değişimlerin bu hisseleri de BETA'ları oranınca etkilemesi beklenebilir.

Bu Teknik Analiz Bülteni'nde, bu ay için hazırladığımız Aylık Bülten'de yer alan hisseler ilişkin yapılan teknik analizler yer almaktadır.

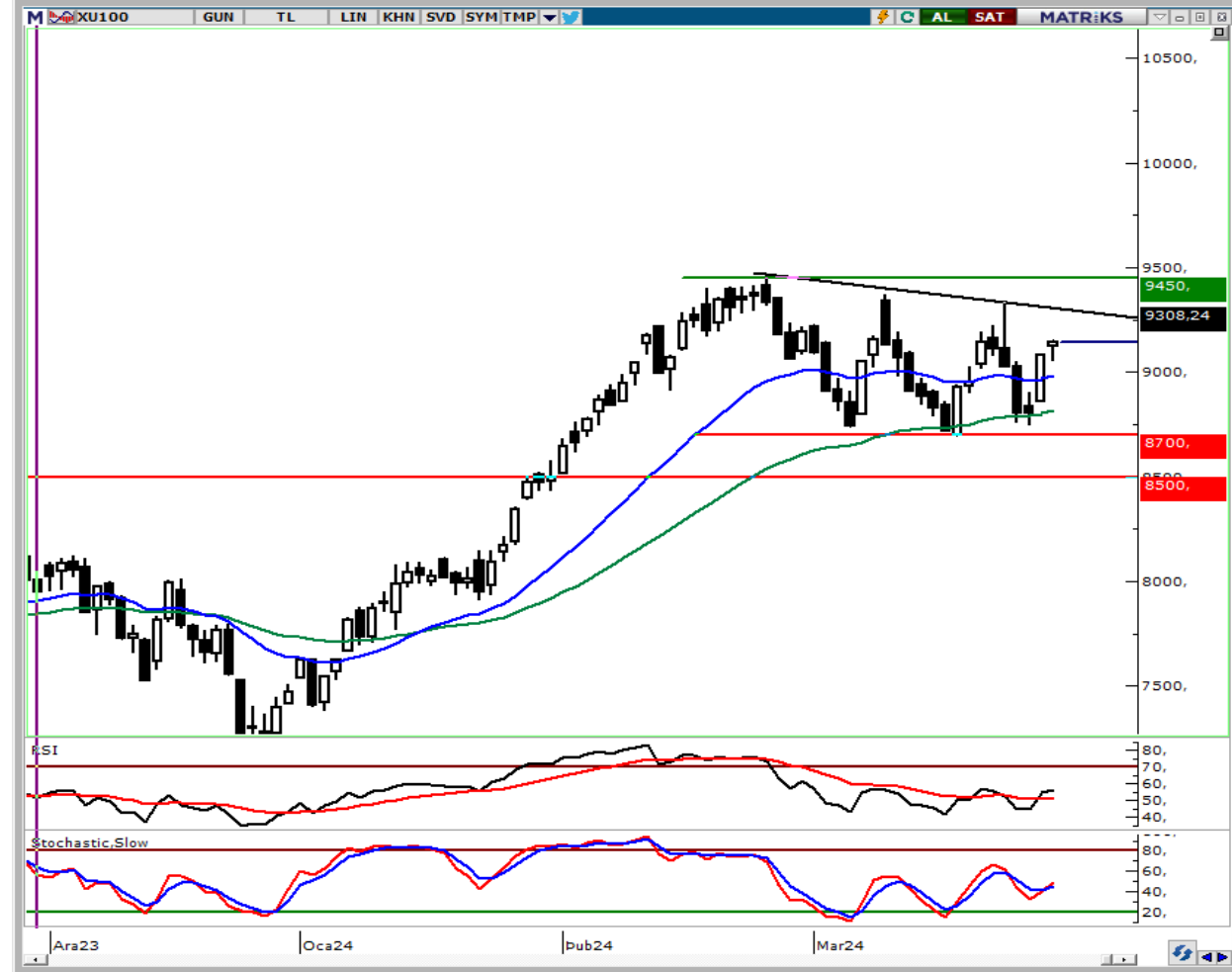


Hisse	Son Fiyat	Beta (Günlük, S3A)	Alım Aralığı	KV En Güçlü Direnç	KV En Güçlü Destek
ISCTR	11,39	1,40	10,91 - 11,2	11,71	10,74
THYAO	297,75	1,12	292,5 - 300	315,00	286,00
TUPRS	177,00	0,60	173,7 - 178,3	185,50	171,20
TURSG	51,00	0,48	50,2 - 51,35	53,15	49,30

BIST 100 Teknik Görümüm

TCMB'nin faiz artırımı kararı sonrasında bankalar öncülüğünde yükselişlerin yaşandığı BIST-100 Endeksi'nde mart ayının son haftasında yeniden satışların yaşandığı ve kararsız bir görünümün öne çıktığı bir fiyatlamaya takip edildi. Haftanın ilk yarısında etkili olan satışların ardından perşembe günü bankacılık, holdingler ve havacılık sektörü öncülüğünde alımlar güç kazandı. Dalgalı bir fiyatlamaya öne çıktığı BIST-100 Endeksi haftayı %0,34 oranında sınırlı bir yükselişle 9.142 puandan tamamladı. Endeks mart ayını ise %0,56 oranında sınırlı bir kayıpla kapattı. Ek sıkılaşma adımlarının iç talebi yavaşlatacağı ve %60'ları bulan mevduat faizlerinin güçlü bir alternatif olarak ön planda kalmaya devam ettiği ortamda, 9.500 üzeri kapanışlar görülmediği sürece kısa vadede Borsa İstanbul'a yönelik temkinli duruşumuzu koruyoruz. Son bir buçuk ayda endekste gözlemlediğimiz dalgalı seyrin bir süre daha devam edebileceğini ve zaman zaman düzeltmelerin gündeme gelebileceğini değerlendirirken, yılın ikinci yarısında yabancı alımlarının güç kazanacağı beklentimize bağlı olarak endekste orta vadede pozitif görüşümüzü koruyoruz. Endekste psikolojik öneme sahip 9.000 üzerinde tutunma korunabilirse 9.150 - 9.200 aralığı kısa vadeli ilk güçlü direnç bölgesidir. Şubat sonundan itibaren 9.200 üzerinde günlük bazda bir kapanış kaydedemeyen endekste bu seviye üzerinde kapanışlar görülebilirse yükseliş eğiliminin devamı beklenebilir. Bu durumda 9.340 ve tarihi zirvenin bulunduğu 9.450 seviyesi direnç konumunda bulunmaktadır. Şubat ortasında güçlü bir direnç olarak çalışan ve aşılmasına bağlı satışların yaşandığı 9.400 - 9.500 bölgesi üzerinde kapanışlar yaşanacak olursa güç kazanan alımlarla 9.800 - 10.000 bölgesi yeni hedef aralığı olacaktır. Dalgalı seyrin etkisini sürdürmesi ve yeniden satışların yaşanması halinde ise 9.050 - 9.000 aralığı ilk güçlü destek bölgesi olup, devamında 8.900 ve 50 günlük ortalamaya (8.815) doğru geri çekilmeler gündeme gelebilir. Mart ayı içerisinde güçlü bir destek olarak çalışan 50 günlük ortalama altında günlük bazda kapanışlar yaşanacak olursa teknik görünümdeki zayıflamanın derinleşebileceği endekste 8.695 - 8.590 ve 8.500 seviyelerine doğru geri çekilmeler gündeme gelebilir.

BIST 100 Grafik

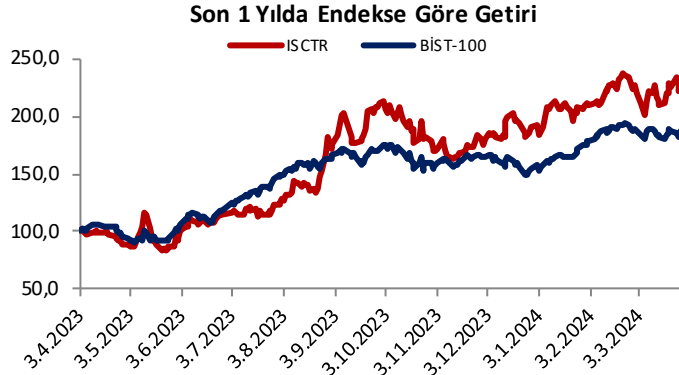


Aylık Teknik Öneriler

İş Bankası (C) (ISCTR) Teknik Öneri Detay

Alım Aralığı (TL)	KV En Güçlü Direnç	KV En Güçlü Destek
10,91 - 11,2	11,71	10,74

- ✓ Son dönemde piyasadan pozitif ayrılan bankacılık sektörü ile tarihi zirve bölgesinin hemen altında kapanış gerçekleştiren ISCTR hissinde göstergeler alım bölgelerinde pozitif eğilimde hareket etmekte. Hissede yeni haftada yükseliş eğiliminin devamını ve yeni zirve test etmesini bekliyoruz.

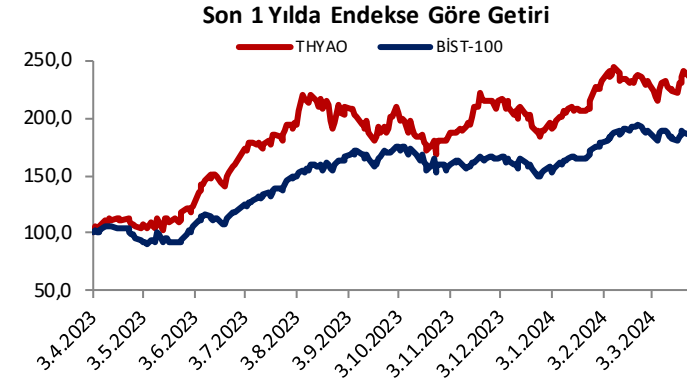


Aylık Teknik Öneriler

Türk Hava Yolları (THYAO) Teknik Öneri Detay

Alım Aralığı (TL)	KV En Güçlü Direnç	KV En Güçlü Destek
292,5 - 300	315,00	286,00

- ✓ THYAO pay senedi, hafta içerisinde 22 günlük hareketli ortalamasından başlayan yükselişle tarihi zirvesini tazeledi. Yükselişte işlem hacminin artması ve göstergelerin alım bölgelerinde olmasını pozitif değerlendiriyoruz. Yeni haftada yükselişin devam etmesini ve yeni zirve test edeceğini değerlendiriyoruz.



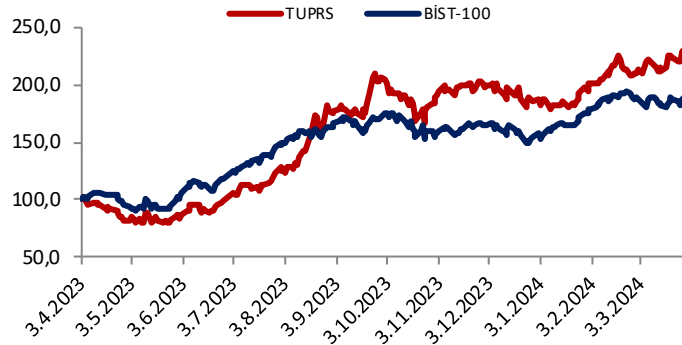
Aylık Teknik Öneriler

Tüpraş (TUPRS) Teknik Öneri Detay

Alım Aralığı (TL)	KV En Güçlü Direnç	KV En Güçlü Destek
173,7 - 178,3	185,50	171,20

- ✓ TUPRS pay senedi, 22 günlük hareketli ortalamadan destek bularak haftanın son işlem günü yeni bir zirve test etti. Göstergelerin alım bölgelerinde pozitif eğilimde hareket etmesini olumlu olarak değerlendirip yeni haftada yeni zirvelerin test edilmesini beklemekteyiz.

Son 1 Yılda Endekse Göre Getiri



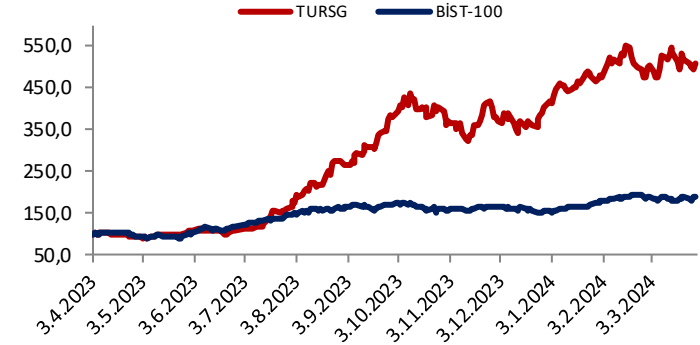
Aylık Teknik Öneriler

Türkiye Sigorta (TURSG) Teknik Öneri Detay

Alım Aralığı (TL)	KV En Güçlü Direnç	KV En Güçlü Destek
50,2 - 51,35	53,15	49,30

- ✓ TURSG pay senedi, hafta içi 50 günlük hareketli ortalaması bölgesine geri çekildikten sonra tepki alımlarıyla karşılaştığı izlendi. Yeni haftada da 50 günlük hareketli ortalamasının destek çalışarak zirve bölgesine doğru tepki alımlarının devamını beklemekteyiz.

Son 1 Yılda Endekse Göre Getiri





“YASAL UYARI: Bu rapor, bir veya daha fazla sermaye piyasası aracı veya bunları ihraç eden ortaklıklar ve kuruluşlar ile piyasa eğilimleri hakkında, belirli bir kişiye veya mali durumları, risk ve getiri tercihleri benzer nitelikteki bir gruba yönelik olmamak kaydıyla, Marbaş Menkul Değerler A.Ş. müşterilerine ve/veya dağıtım kanallarına yönelik olarak Marbaş Menkul Değerler A.Ş.’nin anlaşmalı olduğu dışarıdan hizmet sağlayıcı kuruluş tarafından hazırlanmıştır. Burada yer alan yatırım bilgi, yorum ve tavsiyeleri yatırım danışmanlığı kapsamında değildir. Yatırım danışmanlığı hizmeti, yetkili kuruluşlar tarafından kişilerin risk ve getiri tercihleri dikkate alınarak kişiye özel sunulmaktadır. Burada yer alan yorum ve tavsiyeler ise genel niteliktedir. Bu tavsiyeler mali durumunuz ile risk ve getiri tercihlerinize uygun olmayabilir. Bu nedenle, sadece burada yer alan bilgilere dayanarak yatırım kararı verilmesi beklentilerinize uygun sonuçlar doğurmayabilir. Bu rapor ve yorumlardaki yazılar, bilgiler ve grafikler, ulaşılabilen ilk kaynaklardan iyi niyetle ve doğruluğu, geçerliliği, etkinliği velhasıl her ne şekil, suret ve nam altında olursa olsun herhangi bir karara dayanak oluşturması hususunda herhangi bir teminat, garanti oluşturmadan, yalnızca bilgi edinilmesi amacıyla derlenmiştir. İş bu raporlardaki yorumlardan; eksik bilgi ve/veya güncellenme gibi konularda ortaya çıkabilecek zararlardan Marbaş Menkul Değerler A.Ş. ve çalışanları sorumlu değildir. Marbaş Menkul Değerler A.Ş. her an, hiçbir şekil ve surette ön ihbara ve/veya ihtara gerek kalmaksızın söz konusu bilgileri, tavsiyeleri değiştirebilir ve/veya ortadan kaldırabilir. Genel anlamda bilgi vermek amacıyla hazırlanmış olan iş bu rapor ve yorumlar, kapsamı bilgiler, tavsiyeler hiçbir şekil ve surette Marbaş Menkul Değerler A.Ş.’nin herhangi bir taahhüdünü tazammum etmediğinden, bu bilgilere istinaden her türlü özel ve/veya tüzel kişiler tarafından alınacak kararlar, varılacak sonuçlar, gerçekleştirilecek işlemler ve oluşabilecek her türlü riskler bizatihi bu kişilere ait ve raci olacaktır. Hiçbir şekil ve surette ve her ne nam altında olursa olsun, her türlü gerçek ve/veya tüzel kişinin, gerek doğrudan gerek dolayısı ile ve bu sebeplerle uğrayabileceği her türlü doğrudan ve/veya dolayısıyla oluşacak maddi ve manevi zarar, kar mahrumiyeti, velhasıl her ne nam altında olursa olsun uğrayabileceği zararlardan hiçbir şekil ve surette Marbaş Menkul Değerler A.Ş. ve çalışanları sorumlu tutulamayacak ve hiçbir şekil ve surette her ne nam altında olursa olsun Marbaş Yatırım Menkul Değerler A.Ş. çalışanlarından talepte bulunulmayacaktır.”