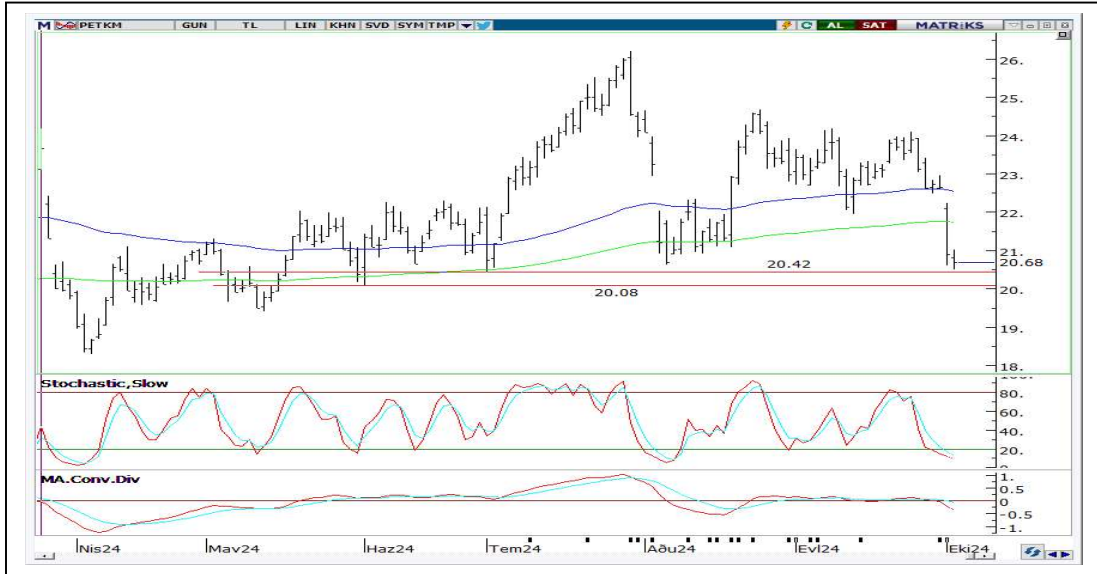


**PETKM**

**02.10.2024**



**GÖSTERGELERİN YÖNÜ**

STOCHASTIC	RSI	MFI	MOM	MACD	
↓	↓	↓	↓	↓	
5 GÜNLÜK (BASİT)	10 GÜNLÜK (BASİT)	22 GÜNLÜK (BASİT)	50 GÜNLÜK (ÜSSEL)	100 GÜNLÜK (ÜSSEL)	200 GÜNLÜK (ÜSSEL)
50.09	51.31	50.64	49.95	47.36	50.09
DESTEK	20.42	20.08	19.41		
DİRENÇ	22.32	22.70	24.18		

- Son etkili olan sert satışları ile hızlı değer kaybeden hissede orta vade açısından önemli desteklere yaklaşıldığını görüyoruz.
- Kısa ve orta vadeli göstergelerin zayıf görünümüne rağmen kısa vadeli bazı göstergelerin aşırı satım yani destek seviyelerinde olması 20.42-20.08 destek bandının üzerinde yeni taban oluşumunu beraberinde getirebilir.
- Bu nedenle yeni alım için hisse daha yakında takip edilmesini öneriyoruz.
- 20.08 seviyesinin üzerinde ki hareketler kademeli olarak pozisyonlar artırılabilir.
- Bu desteğin üzerinde kalındığı sürece açılacak pozisyonlar sürdürülebilir.
- Beklentimiz paralelinde yaşanabilecek tepki yükselişlerinde ise 22.32 ve 22.70 seviyeleri ilk önemli dirençler olarak hedeflenebilir.

### YASAL UYARI

Burada yer alan bilgiler Marbaş Menkul Değerler tarafından bilgilendirme amacıyla hazırlanmıştır. Yatırım sinyal, bilgi, yorum ve tavsiyeleri yatırım danışmanlığı kapsamında değildir. Yatırım danışmanlığı hizmeti; aracı kurumlar, portföy yönetim şirketleri, mevduat kabul etmeyen bankalar ile müşteri arasında imzalanacak yatırım danışmanlığı sözleşmesi çerçevesinde sunulmaktadır. Burada yer alan sinyal, yorum ve tavsiyeler, herhangi bir yatırım aracının alım satım önerisi ya da getiri vaadi olarak yorumlanmamalıdır. Bu görüşler mali durumunuz ile risk ve getiri tercihlerinize uygun olmayabilir ve sadece burada yer alan bilgilere ve sinyallere dayanarak yatırım kararı verilmesi beklentilerinize uygun sonuçlar doğurmayabilir. Burada yer alan sinyaller, fiyatlar, veriler ve bilgilerin tam ve doğru olduğu garanti edilemez; içerik, haber verilmeksizin değiştirilebilir. Tüm sinyal ve veriler, Marbaş Menkul Değerler tarafından güvenilir olduğuna inanılan kaynaklardan alınmıştır. Bu sinyal ve kaynakların kullanılması nedeni ile ortaya çıkabilecek hatalardan ve zararlardan Marbaş Menkul Değerler sorumlu değildir.

### İLETİŞİM BİLGİLERİ

✉ [iletisim@marbasmenkul.com.tr](mailto:iletisim@marbasmenkul.com.tr)

🌐 [www.marbas.com.tr](http://www.marbas.com.tr)

☎ +90 (212) 286 30 00

📞 +90 (212) 286 30 50

📍 Esentepe Mah. Ecza Sk. Safter İş Hanı  
No:6, İç Kapı 7, Şişli - İstanbul

### Göksel TEKİNER

YATIRIM DANIŞMANLIĞI BİRİMİ DİREKTÖRÜ

0212 286 30 00 | 331

[gtekiner@marbasmenkul.com.tr](mailto:gtekiner@marbasmenkul.com.tr)

[www.marbas.com.tr](http://www.marbas.com.tr)