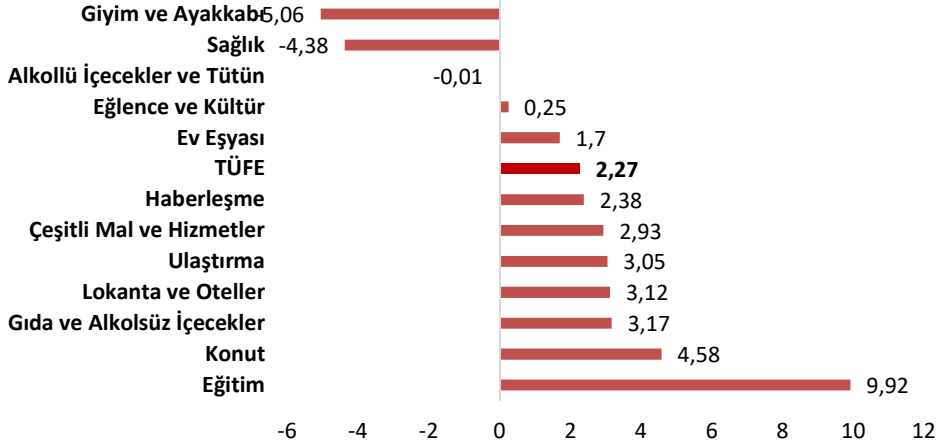


TÜFE – ŞUBAT 2025

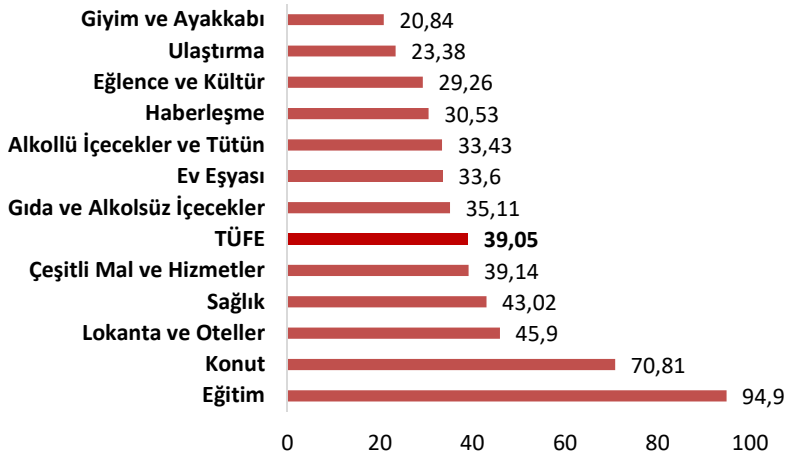
- TÜFE (2003=100), Şubat ayında aylık %2,27 artarken yıllık %39,05 (konsens %2,85 yıllık %39,9) [Marbaş aylık %3,2 yıllık %40,35] olarak gerçekleşmiştir. Ocak+Şubat TÜFE miktarı %7,30 (Marbaş: %8,2) olarak sonuçlanmıştır.

Grafik-1: TÜFE (Gruplara göre, Şubat 2025, aylık, %)



- Eğitim ve Konut gruplarında resmi/kurumsal fiyat değişimleri önemli derecede etkili olmuş olup İTO ile tek ayrışan husus grup ağırlıkları kaynaklı olmasından kaynaklı Çeşitli Mal ve Hizmetler grubu olmuştur.
- Önceki ay dikkat çekici şekilde artış gösteren Sağlık grubu gibi güçlü artış gösteren grup olmamış sadece beklenildiği gibi Eğitimde ayrışma gözlemlenmiştir.

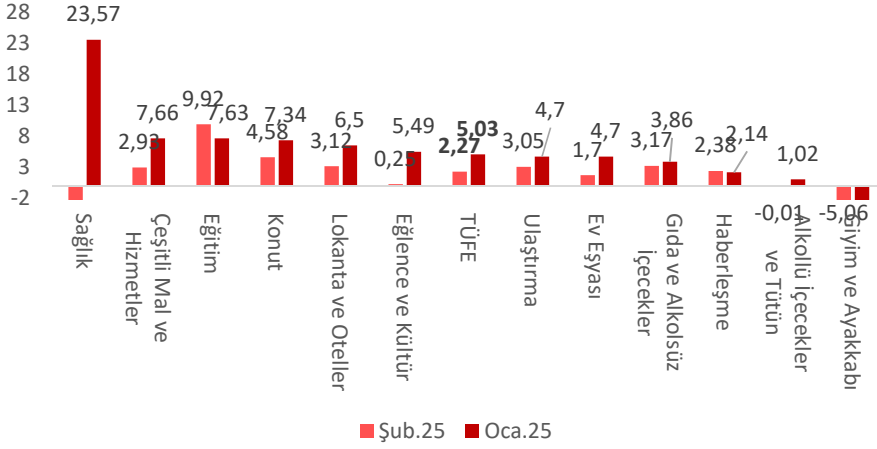
Grafik-2: TÜFE (Gruplara göre, Şubat 2025, yıllık, %)



- Yıllıkta baktığımızda endeks üzerinde eğitim ve konut gruplarının yanı sıra lokanta ve oteller, sağlık, çeşitli mal ve hizmetler grubu kalmıştır. Bu grupların endeks üzeri kalma beklentisi İTO TÜFE verisi ile beklenildiği gibi gerçekleşti.
- Uzun zamandır süregelen ev eşyası grubu hem aylıkta hem yıllık bazda katılığı bu ay itibarıyla iyice zayıflamış olup dengeleme sürecini yakından takip edilmesi gerekiyor. Konut tarafının da gecikmeli bir şekilde o noktaya yakınsaması beklenebilir.

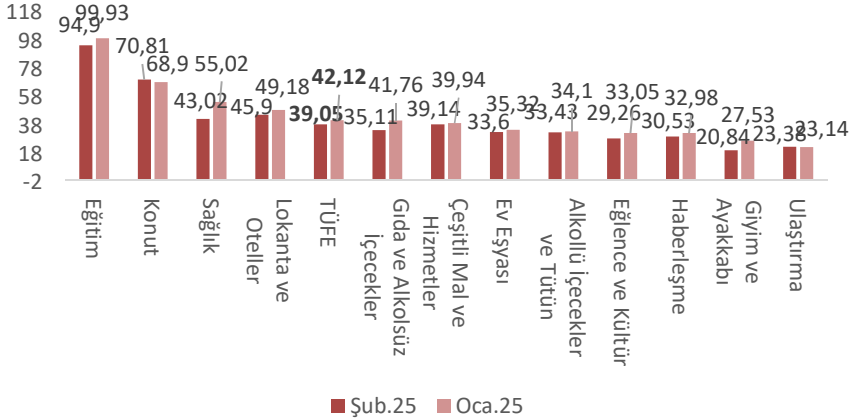
TÜFE – ŞUBAT 2025

Grafik-3:TÜFE (Gruplara göre, Şubat 2025, aylık, Ocak 2025'e göre mukayeseli, %)



- Ocak 2025 ile mukayese ettiğimizde eğitim ve haberleşme harici tüm gruplarda zayıflama sürdü. **Sağlık grubunda zamların düşürülmesi TÜFE için mutlak olumlu olduğunun teyidi gerçekleşti.**
- Haberleşmede dönemsel mahsuplaşmadan kaynaklı hareketlenme izlemekle beraber aşırı bir artış değil sadece 24 baz puanlık bir fark gözlemliyoruz. Eğitim tarafında üstte belirttiğimiz gibi resmi fiyatlama süreçleri etkili olmuştur.

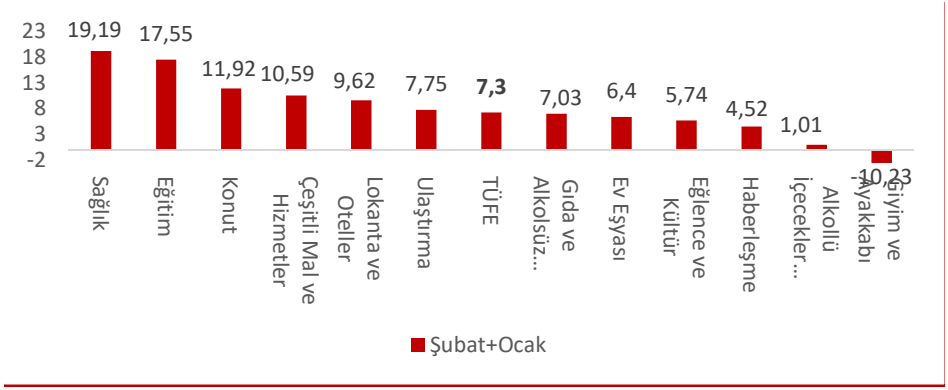
Grafik-4: TÜFE (Gruplara göre, Şubat 2025, yıllık, Ocak 2025'e göre mukayeseli, %)



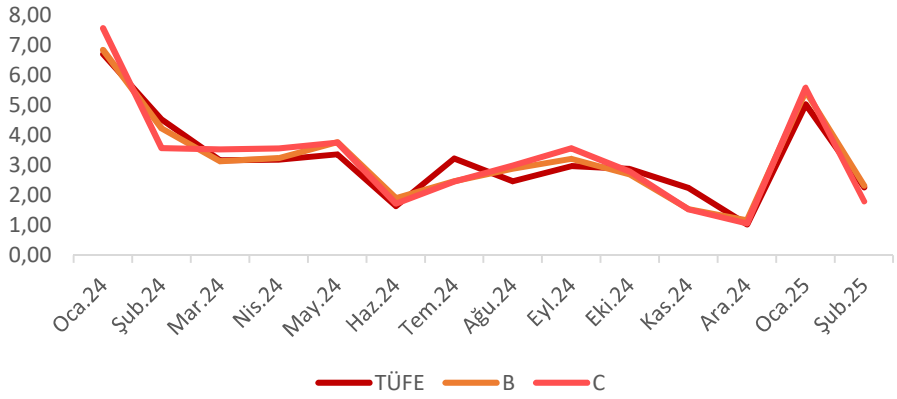
- Ocak 2025 ile mukayese edilen endekslerde Şubat 2025 verilerinde konut ve ulaştırma gruplarında Ocak 2025'ten daha yüksek verilerle karşı karşıya kaldık.
- Konut tarafında yapışkanlık doğal olarak sürmekle beraber ev eşyasına paralel şekilde dengelenmesini bekliyoruz.
- **Sağlık tarafında yapılan güncellemeler sadece aylık değil yıllık tarafa da önemli derecede etki yaratmış olup geçen senenin yüksek baz etkisinden de önemli derecede yararlanılmıştır.**
- Eğitim tarafında yıl boyu TÜFE üstü hareketlilik beklemekle beraber üzerinde devam eden konutun yakınsaması, sağlık, lokanta ve oteller gruplarının TÜFE altına doğru evrilmesini bekliyoruz

TÜFE – SUBAT 2025

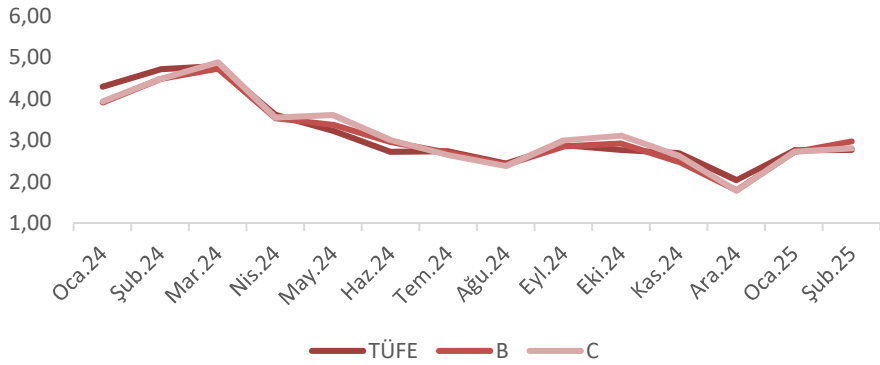
Grafik-5: TÜFE (Gruplara göre, Şubat+Ocak, aylık, %)



Grafik-6: TÜFE (Endekslere göre, aylık, %)



Grafik-7: TÜFE (Endekslere göre, 3 aylık ortalama, %)




Sonuç olarak, TCMB nezdinde politika faizi için beklenenden fazla koridor açılmış olup yarın gelecek olan Mevsimsellikten Arındırılmış TÜFE ve Aylık Fiyat Gelişmeleri Raporu ışığında bir faiz indiriminin ne boyutta olacağını açıkça öğrenmiş olacağız


YASAL UYARI


Burada yer alan bilgiler Marbaş Menkul Değerler tarafından bilgilendirme amacıyla hazırlanmıştır. Yatırım sinyal, bilgi, yorum ve tavsiyeleri yatırım danışmanlığı kapsamında değildir. Yatırım danışmanlığı hizmeti; aracı kurumlar, portföy yönetim şirketleri, mevduat kabul etmeyen bankalar ile müşteri arasında imzalanacak yatırım danışmanlığı sözleşmesi çerçevesinde sunulmaktadır. Burada yer alan sinyal, yorum ve tavsiyeler, herhangi bir yatırım aracının alım satım önerisi ya da getiri vaadi olarak yorumlanmamalıdır. Bu görüşler mali durumunuz ile risk ve getiri tercihlerinize uygun olmayabilir ve sadece burada yer alan bilgilere ve sinyallere dayanarak yatırım kararı verilmesi beklentilerinize uygun sonuçlar doğurmayabilir. Burada yer alan sinyaller, fiyatlar, veriler ve bilgilerin tam ve doğru olduğu garanti edilemez; içerik, haber verilmeksizin değiştirilebilir. Tüm sinyal ve veriler, Marbaş Menkul Değerler tarafından güvenilir olduğuna inanılan kaynaklardan alınmıştır. Bu sinyal ve kaynakların kullanılması nedeni ile ortaya çıkabilecek hatalardan ve zararlardan Marbaş Menkul Değerler sorumlu değildir.


İLETİŞİM BİLGİLERİ

 iletisim@marbasmenkul.com.tr

 www.marbas.com.tr

 +90 (212) 286 30 00

 +90 (212) 286 30 50

 Esentepe Mah. Ecza Sk. Safter İş Hanı
No:6, İç Kapı 7, Şişli - İstanbul

Erdem YILDIZ

ARAŞTIRMA UZMANI

0212 286 30 00 | 331

eyildiz@marbasmenkul.com.tr

www.marbas.com.tr

Mustafa Kemal ESKİ

ARAŞTIRMA UZMAN YARDIMCISI

0212 286 30 00 | 331

meski@marbasmenkul.com.tr

www.marbas.com.tr