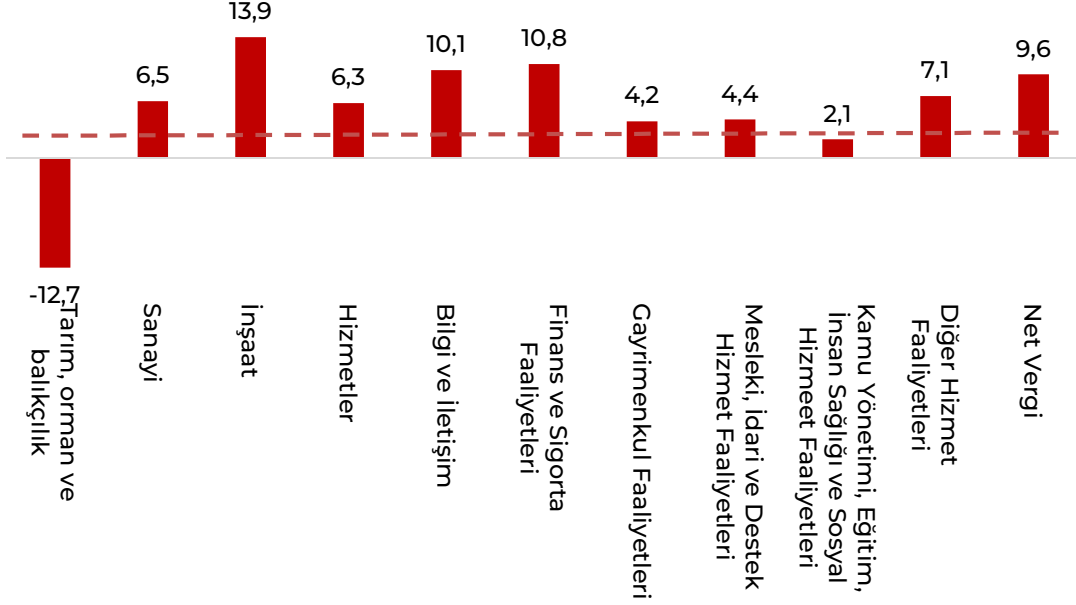




Türkiye, 2025 3.çeyrekte çeyreklik %1,1 yıllık %3,7 ile beklenti altı büyüdü. Detaylandırarak olursak:

Grafik-1: GSYİH Kol Büyüme Hızları (A10-1 düzeyinde, seviye, %)



Büyüme faaliyetleri tarafında: tarım, orman ve balıkçılık, kamu yönetimi, eğitim, insan sağlığı ve sosyal hizmet faaliyetleri beklenti altı sonuçlanmış olup **diğer tüm gruplar beklenti üzeri gerçekleşmiştir.**

Harcama yöntemleri ile gruplandırmak gerekirse **mal ve hizmet ihracatı daralmış** olup **gayrisafi sabit sermaye oluşumu artmaya** devam etmektedir. **Büyümede en önemli etki buradan gelmiştir.** **Mal ve hizmet ithalatı da çeyrekten çeyreğe artışı zayıflamıştır.** Devletin nihai tüketim harcamaları dönemsellik çerçevesinde tekrardan pozitive dönse de **yatay seyir sürmektedir.**

Gelir yöntemleri ile değerlendirmek gerekirse net vergiler 20 baz puan artışla -%1,1; işgücü ödemeleri 340 baz puan azalışla %35; sabit sermaye tüketimi 230 baz puan azalışla %19,4; net işletme artışı/karma gelir 540 baz puan artışla %46,7 oldu. **Bu durum özellikle sabit sermaye oluşumu ve artıklar çerçevesinde büyümenin olduğu büyümenin elimine edilmesi durumunda çok daha sınırlı bir büyümenin ortaya çıkacağını anlatmaktadır.**

İş bu veri setinde kötü veri riskli varlıklar için geneliyle olumlu olacaktır. Buradaki ana sebep tüketimden ziyade sabit sermaye safisi ile büyümenin oluşturulması kaynaklıdır. Bu veri itibariyle faiz indirim beklentilerinde ikincil bir sürpriz olmadıkça 100 baz puan altı olasılığı kalmamış olup aksine 150 baz puan ve üzeri ihtimaller oluşmaktadır. 1 Aralık itibariyle swap faizleri paylaştığımız bültenden de anlaşılacağı üzere 300 baz puan fiyatlaması yapmaktadır. Beklentimizi 150 baz puan faiz indirimi olarak korumayı sürdürmekle birlikte Türkiye ekonomisinin 2025 yılında %3 büyüyeceğini hesaplıyoruz.



YASAL UYARI

Burada yer alan bilgiler Marbaş Menkul Değerler tarafından bilgilendirme amacıyla hazırlanmıştır. Yatırım sinyal, bilgi, yorum ve tavsiyeleri yatırım danışmanlığı kapsamında değildir. Yatırım danışmanlığı hizmeti; aracı kurumlar, portföy yönetim şirketleri, mevduat kabul etmeyen bankalar ile müşteri arasında imzalanacak yatırım danışmanlığı sözleşmesi çerçevesinde sunulmaktadır. Burada yer alan sinyal, yorum ve tavsiyeler, herhangi bir yatırım aracının alım satım önerisi ya da getiri vaadi olarak yorumlanmamalıdır. Bu görüşler mali durumunuz ile risk ve getiri tercihlerinize uygun olmayabilir ve sadece burada yer alan bilgilere ve sinyallere dayanarak yatırım kararı verilmesi beklentilerinize uygun sonuçlar doğurmayabilir. Burada yer alan sinyaller, fiyatlar, veriler ve bilgilerin tam ve doğru olduğu garanti edilemez; içerik, haber verilmeksizin değiştirilebilir. Tüm sinyal ve veriler, Marbaş Menkul Değerler tarafından güvenilir olduğuna inanılan kaynaklardan alınmıştır. Bu sinyal ve kaynakların kullanılması nedeni ile ortaya çıkabilecek hatalardan ve zararlardan Marbaş Menkul Değerler sorumlu değildir.

ARAŞTIRMA BİRİMİ

İletişim Bilgileri:

✉ iletisim@marbasmenkul.com.tr

☎ +90 (212) 286 30 00 / 331

📠 +90 (212) 286 30 50

📍 Esentepe Mah. Ecza Sk. Safter İş Hanı
No:6, İç Kapı:7, Şişli/İstanbul